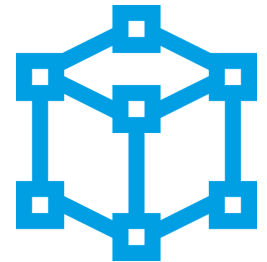


Wir lieben es, das Ummögliche möglich zu machen!

Unser Leistungsportfolio

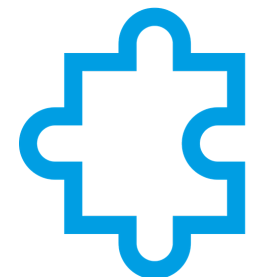
I. Beratung, Entwicklung & Konstruktion

- Beratung bei Produktentwicklungen, Innovationen und Produkt Design
- Anlagen- & Prozessberatung inklusive des Spritzgussprozesses
- 3D-CAD-Konstruktion mit Nutzung vom Siemens NX
- Mold-Flow-Analysen
- Analysen von Bauteilverzug, Schwindung und Zykluszeit
- Rapid-Prototyping & 3D-Druck (SLA/PLA)

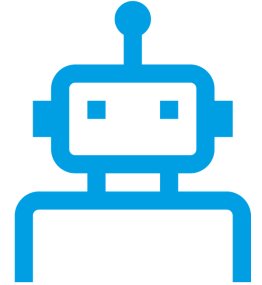


II. Herstellung von Spritzgießwerkzeugen

- Hochmoderner Maschinenpark im 24/7-Mehrschichtbetrieb zur Herstellung von Serien- als auch Prototypenwerkzeugen inkl. durchgängiger CAD/CAM-Anbindung
- Fräsen:
 - 3-Achs, 4-Achs, 5-Achs konventionell & HSC mit Verfahrwegen bis 2.100 mm und Werkstückgewichten bis 5.000 kg
 - DMG: 3x DMC125 1.250 x 1.250 mm², 1x DMU210 2.100 x 2.100 mm² inklusive 2 Vorrüstplätzen & Palettenbahnhof in Vollautomation
 - Hermle: 2x C1200 3-&5-Achs 1.300 x 900 mm²
 - Heckert: 2x CWK 4-Achs 1.200 x 1.000 mm²
 - OPS: 3-&5-Achs verkettet, OPS MouldCenter für Kupferfräsen
- Tieflochbohren:
 - IXION
 - Auerbach, 4-Achs bis 1.600 mm Tiefe, max. Werkstückgröße 1.500 x 1.500 mm², Werkstückgewicht 8.000 kg
- Drehen:
 - Weiler (max. Durchmesser 320 mm)
 - 2 DMG NLX Drehfräszentren (max. Durchmesser 450 mm)
- Senkerodieren:
 - 5x Charmilles 1.300 x 1.000 mm²
- Drahten:
 - 4x Charmilles 1.600 x 600 mm²
- Schleifen:
 - 2x Koordinatenschleifen Hauser 1.300 x 900 mm²
 - Flachsleifen bis 1.200 x 1.000 mm²



- Weiter hauseigene Leistungen:
 - Härten, Härteprüfung
 - Laserschweißen
 - Lasergravieren
 - Polieren (bis Spiegelglanz)
 - Tuschierpressen
 - CNC Messtechnik taktil und optisch
 - 3D Druck



III. Bemusterung & Werkzeug-Optimierung

- Hauseigenes Technikum für erste Funktionstests, die Qualifizierungsphase bis hin zum Abbilden eines serienreifen Prozesses
- Kleinserienproduktionen
- Aufnahme und Inbetriebnahme kundenseitiger Fertigungsmaschinen
- Betreuung von Produktionsstarts und Ram-ups: Intensives Training der Mitarbeiter vor Ort oder in unseren Fertigungshallen

IV. After Sales & Technischer Support

- Technischer Außendienst über die gesamte Lebensdauer des Werkzeuges
- Produktionsbegleitende Prozessbetreuung
- Vor-Ort-Notfallservice
- Versorgung mit Ersatzteilen und deren Einbau
- Wartung von Werkzeugen; Wartungsunterweisungen vor Ort



V. Das roth-Paket

Alle Form- & Werkzeuglösungen aus dem Hause roth liefern wir einzigartig. präzise. schlüsselfertig. inklusive folgender Leistungen:

- Serienreif & schlüsselfertig eingefahren im hauseigenen Technikum
- Werkzeugbemusterung inkl. Versand der Musterteile
- Werkzeugkorrekturen bis zur Werkzeugabnahme zu 100% in der Verantwortung von roth
- Vollständige CE-Zertifizierung & technische Dokumentation
- Werkzeughandbuch mit vollständigen Wartungshinweisen
- 1 Jahr Gewährleistung

